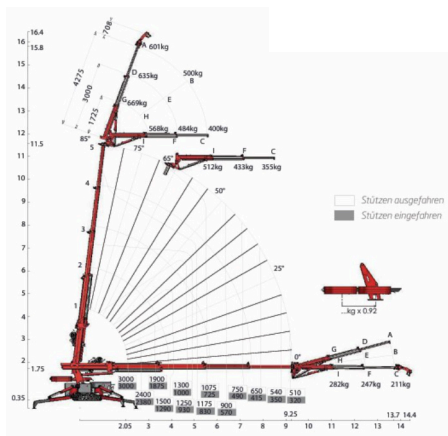


# Minikran

## Elektro | 3.0 t | 16 m

C6e



Lastdiagramm mit Ballast



vollvariable Abstützung



### Arbeitsbereich

Hubhöhe	16,00 m
Hublast	3.0 t
max. seitr. Reichweite	13,70 m
min. Abstützbreite	0,63 m
max. Abstützbreite	5,68 m
Bodendruck	79 kN/m <sup>2</sup>

### Gerätespezifikationen

Länge	3,16 m
Breite	0,76 m
Höhe	1,98 m
Schwenkbereich	360° (endlos)
Eigengewicht	2.85 t
Antrieb	Elektro (230 V)

### Extras

- Funksteuerung
- Ausleger Fly-jib
- Seilwinde
- Handarm
- abnehmbarer Ballast
- variable Abstützung
- Glassauger (zumietbar)