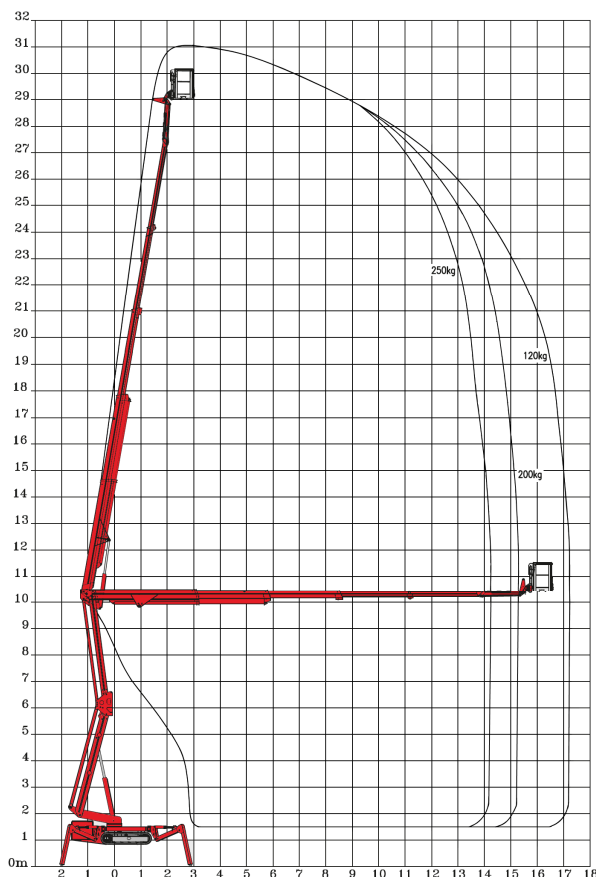


# SA 31

## Gelenkteleskop- Arbeitsbühne auf Kettenfahrwerk



### Technische Daten

**SA 31**

Arbeitshöhe	31,00 m
Plattformhöhe	29,00 m
Max. seitliche Reichweite	17,30 m
Tragfähigkeit	250 kg
Plattformgröße (LxB)	1,30 x 0,70 m
Plattformdrehbereich	2 x 80°
Abstützmaße min. (LxB)	5,99 x 3,00 m
Abstützmaße max. (LxB)	4,82 x 4,53 m
Max. Abstützneigung	7°
Gerätelänge min./max.	5,75 m / 6,45 m
Gerätebreite min./max.	1,01 m / 1,28 m
Gerätehöhe	2,00 m
Schwenkbereich	360°
Eigengewicht	4.700 kg
Antriebsart	230 Volt / Diesel
Bereifungsart/Fahrwerk	Kettenfahrwerk

