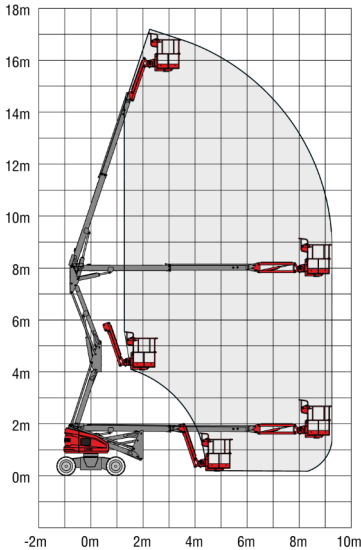


AB16EJ

Selbstfahrende Gelenkteleskop- Arbeitsbühne, Elektro



Arbeitsdiagramm

Arbeitsbereich

| | |
|-------------------------|---------------|
| Arbeitshöhe | 17,70 m |
| Plattformhöhe | 15,70 m |
| max. seitr. Reichweite | 9,30 m |
| übergreifende Höhe | 8,00 m |
| Plattformgröße (L x B) | 1,76 x 0,79 m |
| Plattformschwenkbereich | 160° |
| Tragfähigkeit | 230 kg |
| Schwenkbereich | 355° |

Gerät

| | |
|---------------|------------|
| Länge | 6,80 m |
| Breite | 1,90 m |
| Höhe | 2,13 m |
| Bodenfreiheit | 0,19 m |
| Eigengewicht | 7.3 t |
| Antrieb | Elektro |
| Reifen | abriebfrei |

