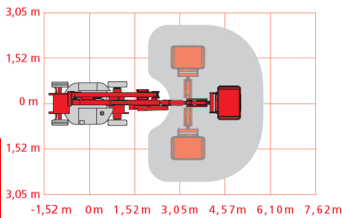
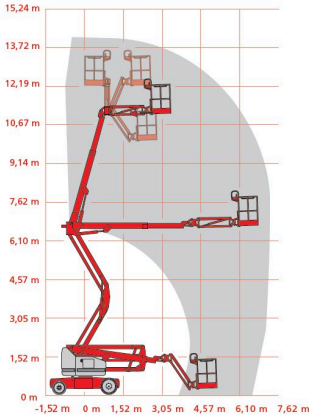


Z-40/23N RJ

Selbstfahrende Gelenkteleskop- Arbeitsbühne, Elektro



Arbeitsdiagramme

Arbeitsbereich

Arbeitshöhe	14,32 m
Platfornhöhe	12,32 m
max. seitr. Reichweite	6,91 m
übergreifende Höhe	3,48 m
Platforngröße (L x B)	1,17 x 0,76 m
Platfornschwenkbereich	180°
Tragfähigkeit	227 kg
Schwenkbereich Korbarm hor.	180°
Schwenkbereich Korbarm vert.	128°
Schwenkbereich	355°

Gerät

Länge	6,53 m
Breite	1,50 m
Höhe	1,98 m
Bodenfreiheit	0,24 m
Eigengewicht	6,94 t
Antrieb	Elektro
Reifen	abriebfrei

Extras

3D-Korbarm

