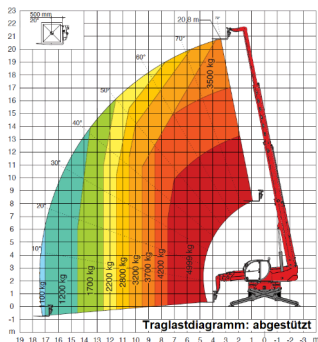
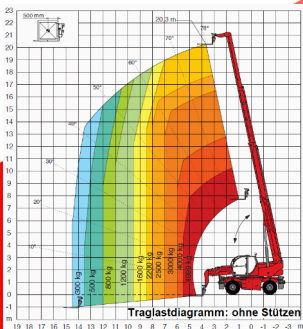


HTLR 5021

Teleskopstapler, Rotor



Traglastdiagramm mit Abstützung



Traglastdiagramm ohne Abstützung

Arbeitsbereich

Hubhöhe	20,80 m
Hubkraft	5.000 kg
Reichweite	17,40 m
Abstützung (LxB)	5,30 x 5,90 m
Schwenkbereich Rotor	360° endlos
Wenderadius (Spitze Gabelzinken)	5,77 m
Länge Gabelzinken	1,20 m
max. Stellweite Gabelzinken	1,14 m

Gerät

Länge	7,90 m
Breite	2,50 m
Höhe (mit/ohne Arbeitsscheinwerfer)	3,09 / 3,25 m
Leergewicht	17.83 t
Antrieb	Diesel-Allrad
Lenkung	4-Rad-Lenkung, Hundegang
Höchstgeschwindigkeit	20 km/h

Extras

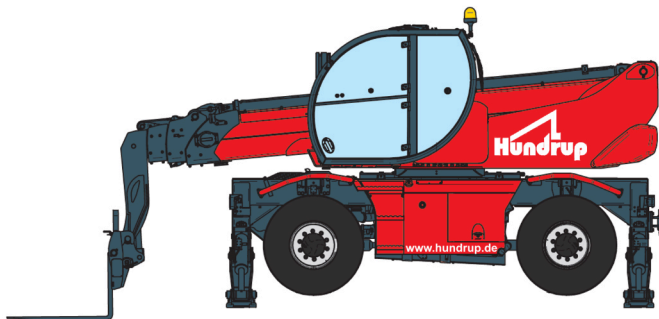
vollvariable Abstützbreite

Scherenstützer

Pendelachsen

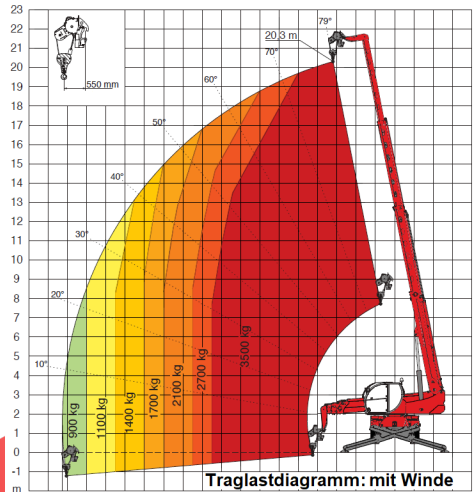
Optionales Zubehör

Arbeitskorb (drehbar + ausklappbar)	
Außenmaße (LxB)	2,35 (4,50) x 1,24 m
max. Korblast	500 kg
max. Arbeitshöhe	22,70 m
Lasthaken	6 t
Winde	3.5 t / 5 t

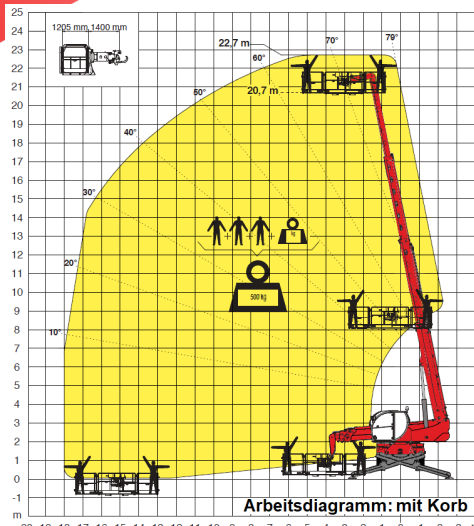


HTLR 5021

Teleskopstapler, Rotor



Traglastdiagramm mit Winde



Traglastdiagramm mit Korb