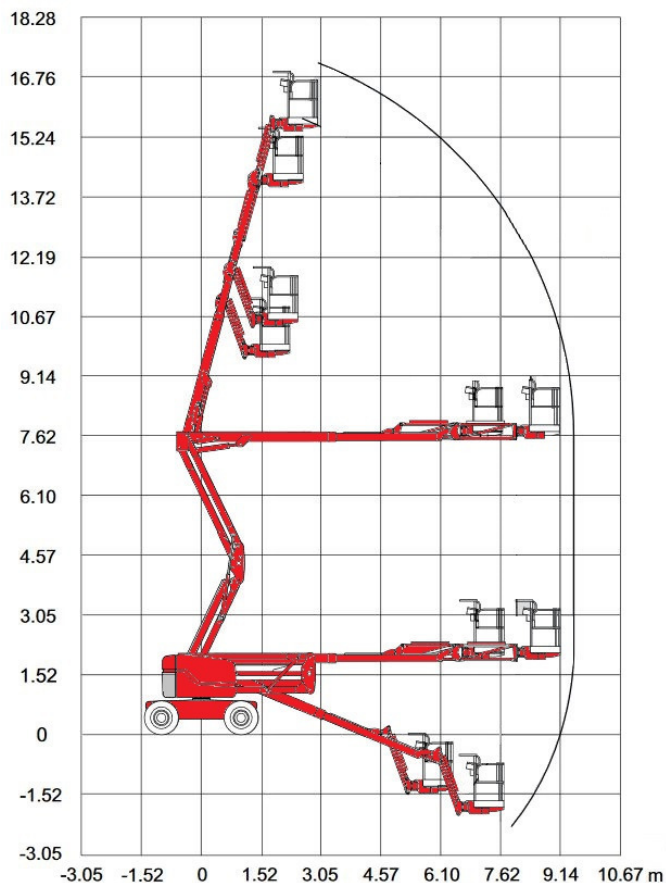


SJ51 AJ

Selbstfahrende Gelenkteleskop- Arbeitsbühne, Diesel



Technische Daten

SJ51 AJ

Arbeitshöhe	17,55 m
Plattformhöhe	15,55 m
Max. seitliche Reichweite	9,03 m
Übergreifende Höhe	7,45 m
Plattformgröße (L x B)	1,83 x 0,76 m
Plattfordrehbereich	170°
Tragfähigkeit	227 kg
Gerätelänge	7,25 m
Gerätebreite	2,29 m
Gerätehöhe	2,07 m
Schwenkbereich	355°
Bodenfreiheit	40 cm
Eigengewicht	7.300 kg
Antriebsart	Diesel-Allrad
Reifen	Geländereifen
Extras	Pendelachse

Korb mit zwei Einstiegen

