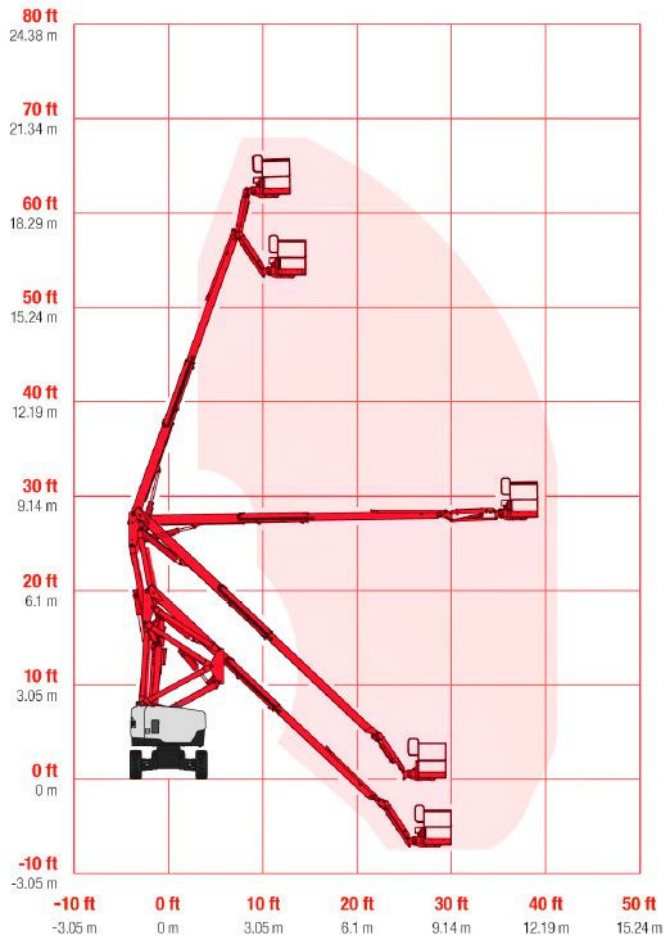


# Z-62/40

## Selbstfahrende Gelenkteleskop- Arbeitsbühne, Diesel



### Technische Daten

### Z-62/40

Arbeitshöhe	20,87 m
Plattformhöhe	18,87 m
Max. seitliche Reichweite	12,42 m
Übergreifende Höhe	7,80 m
Plattformgröße (L x B)	2,44 x 0,91 m
Plattfordrehbereich	160°
Tragfähigkeit	227 kg
Gerätelänge	9,25 m
Gerätebreite	2,49 m
Gerätehöhe	2,56 m
Schwenkbereich	360° endlos
Bodenfreiheit	41 cm
Eigengewicht	10.480 kg
Antriebsart	Diesel-Allrad
Reifen	Geländereifen
Extras	Pendelachse Korbarm

