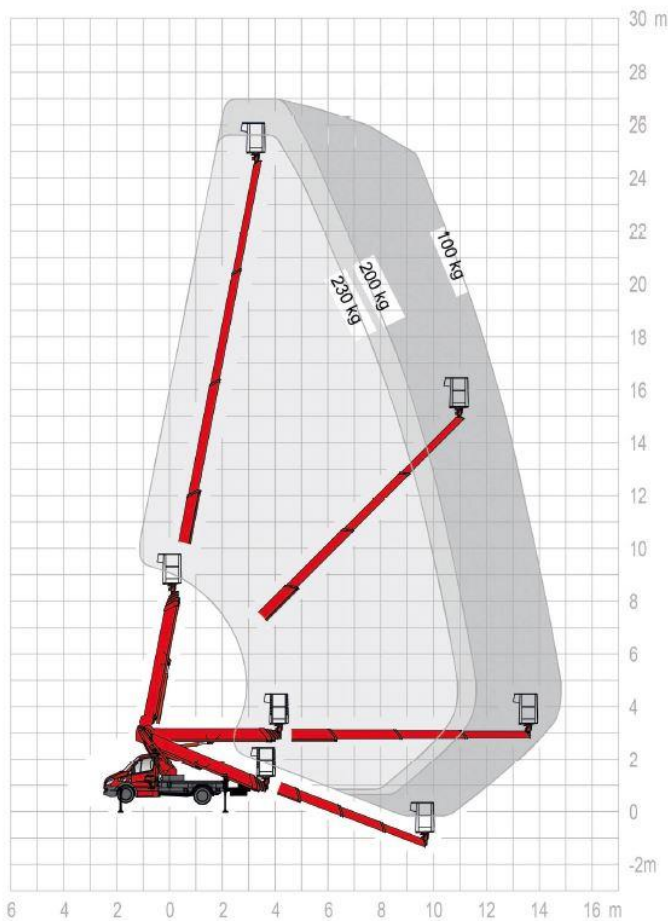


TB 270

LKW-Arbeitsbühne



Technische Daten

TB 270

Arbeitshöhe	27,00 m
Plattformhöhe	25,00 m
Seitliche Reichweite	14,80 m
Tragfähigkeit	225 kg
Plattformgröße (L x B)	1,40 x 0,70 m
Plattfordmdrehbereich	2 x 90°
Abstützbreite max.	3,54 m
Abstützbreite einseitig	2,90 m
Abstützbreite min.	2,17 m
Gerätelänge	7,55 m
Gerätebreite	2,17 m
Gerätehöhe	3,00 m
Schwenkbereich	450°
Aufstellneigung	5°
Eigengewicht	3.500 kg
Führerscheinklasse	B / 3
Antriebsart	Diesel

