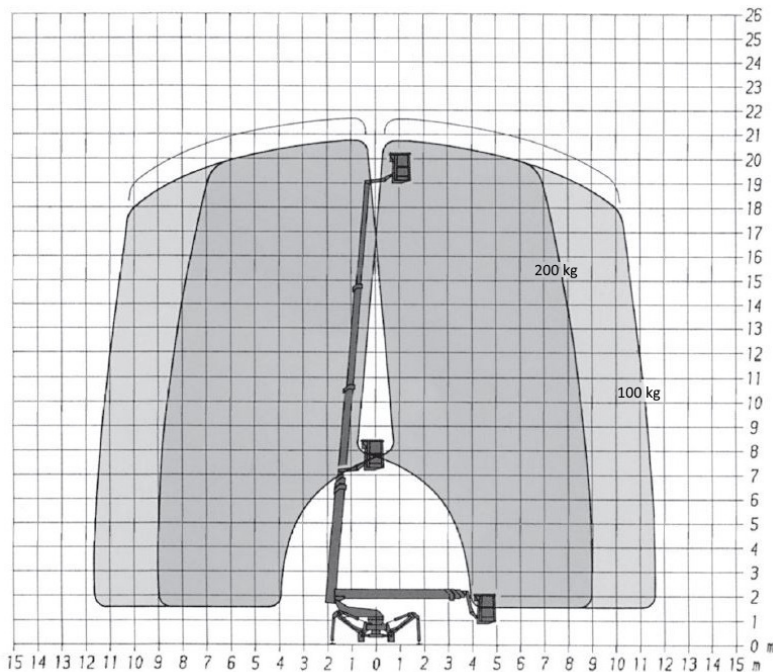


TR 220

Teleskop- Arbeitsbühne auf Kettenfahrwerk



Technische Daten

TR 220

Arbeitshöhe	22,00 m
Plattförmhöhe	20,00 m
max. seitliche Reichweite	11,60 m
Tragfähigkeit	200 kg
Plattförmgröße (L x B)	1,20 x 0,68 m
Abstützbreite	4,10 m
Max. Abstützneigung	15°
Gerätelänge	7,10 m
Gerätebreite	1,50 m
Gerätehöhe	2,10 m
Schwenkbereich	450°
Eigengewicht	3.200 kg
Antriebsart	230 Volt / Diesel
Bereifungsart/Fahrwerk	Kettenfahrwerk

