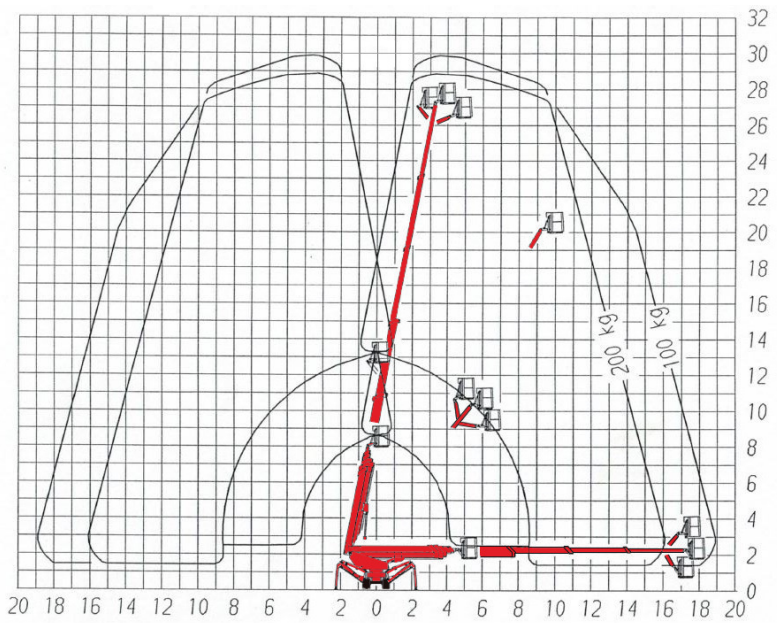


TR 300

Teleskop- Arbeitsbühne auf Kettenfahrwerk



Technische Daten

TR 300

Arbeitshöhe	30,20 m
Plattformhöhe	28,20 m
Max. seitliche Reichweite	18,90 m
Tragfähigkeit	200 kg
Plattformgröße (L x B)	1,20 x 0,68 m
Plattfordrehbereich	2 x 45°
Abstützbreite (L x B)	5,08 x 4,80 m
Max. Abstützneigung	13°
Gerätelänge	7,30 m
Gerätebreite	1,45 m
Gerätehöhe	2,30 m
Schwenkbereich	450°
Eigengewicht	5.600 kg
Antriebsart	230 Volt / Diesel
Bereifungsart/Fahrwerk	Kettenfahrwerk

