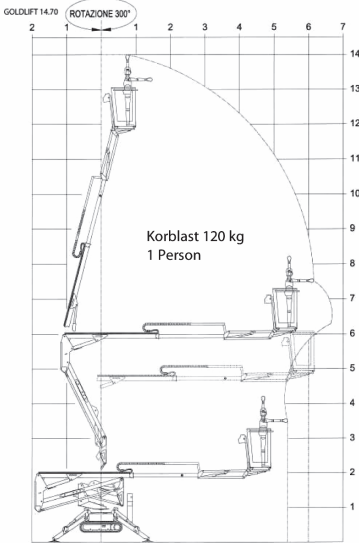


Goldlift 14.70

Gelenk-Teleskop- Arbeitsbühne mit Korbarm auf Gummi- raupenfahrgestell



Technische Daten **Goldlift 14.70**

Arbeitshöhe	14,00 m
Plattformhöhe	12,00 m
Seitliche Reichweite 120 kg	7,00 m
Seitliche Reichweite 200 kg	5,80 m
Gesamthöhe	2,00 m
Gesamtbreite	0,85 m
Gesamtlänge	3,92 m
Gesamtgewicht ca.	1700 kg
Antrieb	230 Volt/Benzin
Fahrwerk	Raupe

