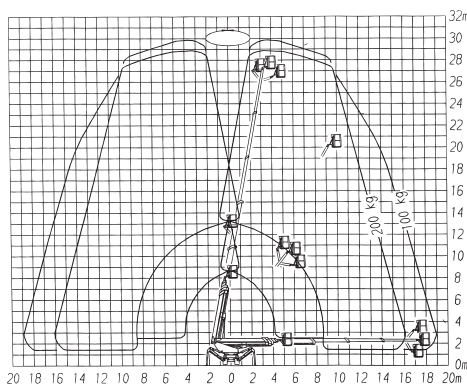


TR 300 E

Arbeitsbühne auf Gummiraupen- fahrgestell



Technische Daten TR 300 E

Arbeitshöhe	ca. 29,70 - 30,20 m
Hubhöhe	ca. 28,20 m
Seitliche Reichweite je ca.	16,10 - 18,90 m
Schwenkbereich	ca. 450°
Drehwinkel des Rüssels®	ca. 110° (60°+50°)
Größe der Arbeitsbühne	1,20 x 0,68 m
Tragfähigkeit der Arbeitsbühne	200 kg
Teleskopausschub	ca. 19,75 m
Aufstellgenauigkeit	0°
Bauhöhe	ca. 2,30 m
Eigengewicht	5.600 kg

