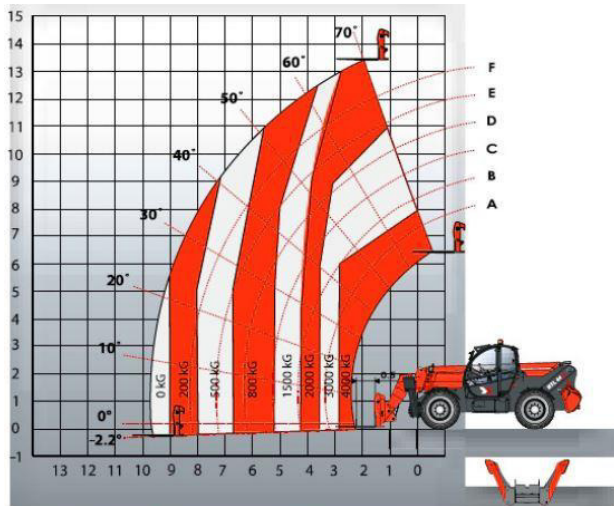


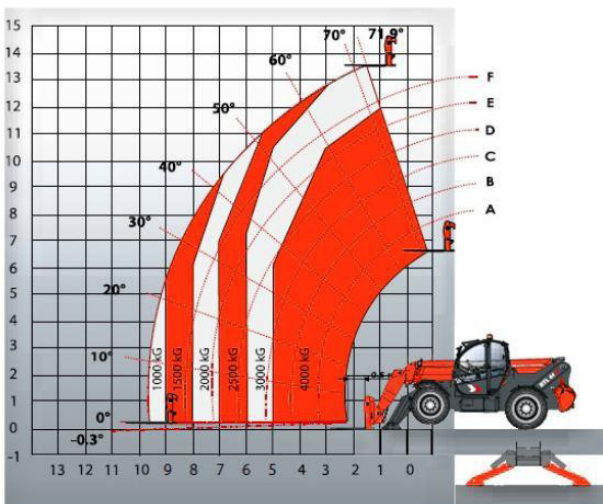
HTL 4014

Teleskopstapler



Mit eingefahrenen Stützen

Hubkraft	4 000 kg
Max. Hublast bei maximaler Hubhöhe	2 000 kg
Max. Ladehöhe	13,50 m
Reichweite bei maximaler Hubhöhe	1,90 m
Maximale seitliche Reichweite	9,80 m



Mit ausgefahrenen Stützen

Hubkraft	4 000 kg
Max. Hublast bei maximaler Hubhöhe	3 000 kg
Max. Hublast bei maximaler seitlicher Reichweite	1 000 kg
Max. Ladehöhe	13,60 m
Reichweite bei maximaler Hubhöhe	1,50 m
Maximale seitliche Reichweite	9,80 m

Technische Daten

HTL 4014

max. Hubhöhe	13,60 m
max. Hubkraft	4.000 kg
max. Reichweite	9,80 m
Gesamtlänge	6,47 m
Gesamtbreite	2,43 m
Gesamthöhe	2,67 m
Abstützbreite	2,70 m
Höhe des Drehpunktes	1,75 m
Wendekreis (Innen)	2,50 m
Wendekreis (Außenseite Reifen)	4,50 m
Wendekreis (Spitze Gabelzinken)	6,25 m
max. Rampenwinkel	29°
Länge Gabelzinken	1,20 m
max. Stellweite der Gabelzinken	1,04 m
Oberer Anstellwinkel der Gabeln	18°
Unterer Anstellwinkel der Gabeln	104°
Leergewicht mit Palettengabel	11.400 kg
Antrieb	Diesel-Allrad
Lenkung	4-Rad-Lenkung
Höchstgeschwindigkeit	20 km/h

Optionales Zubehör

Gabelverlängerung	2,40 m
Schaufel (Volumen)	1 m ³
Lasthaken (Tragfähigkeit)	4.000 kg

