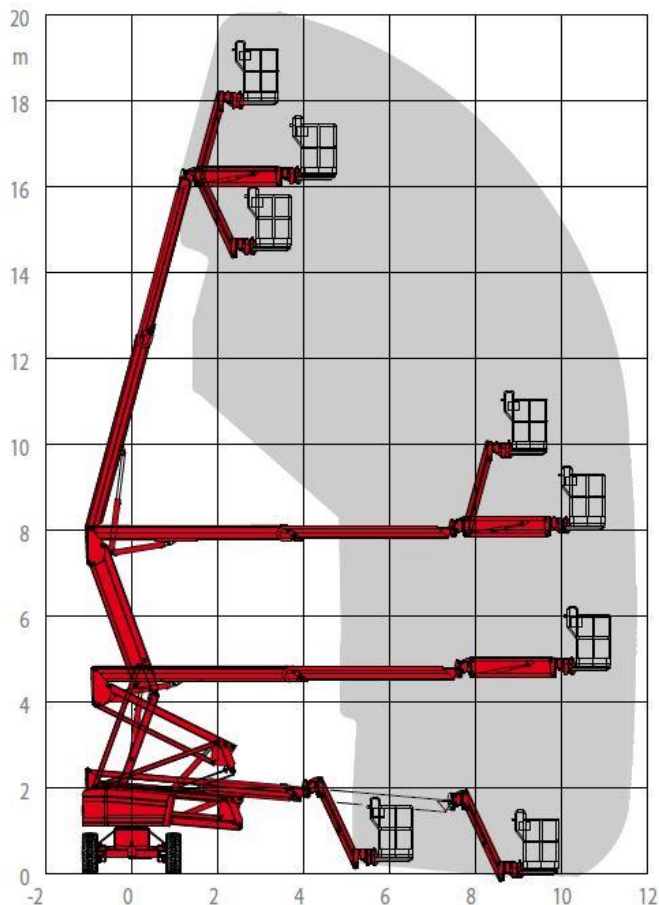


# GT 20

## Selbstfahrende Gelenkteleskop- Arbeitsbühne, Diesel



### Technische Daten

### GT 20

Arbeitshöhe	20,06 m
Plattformhöhe	18,06 m
Max. seitliche Reichweite	11,74 m
Übergreifende Höhe	7,80 m
Plattformgröße (L x B)	1,52 x 0,80 m
Plattfordmdrehbereich	180°
Tragfähigkeit	250 kg
Gerätelänge	8,30 m
Gerätebreite	2,30 m
Gerätehöhe	2,45 m
Schwenkbereich	360° endlos
Bodenfreiheit	35 cm
Eigengewicht	9.700 kg
Antriebsart	Diesel-Allrad
Reifen	Geländereifen-abriebfrei
Extras	Pendelachse Korbarm

