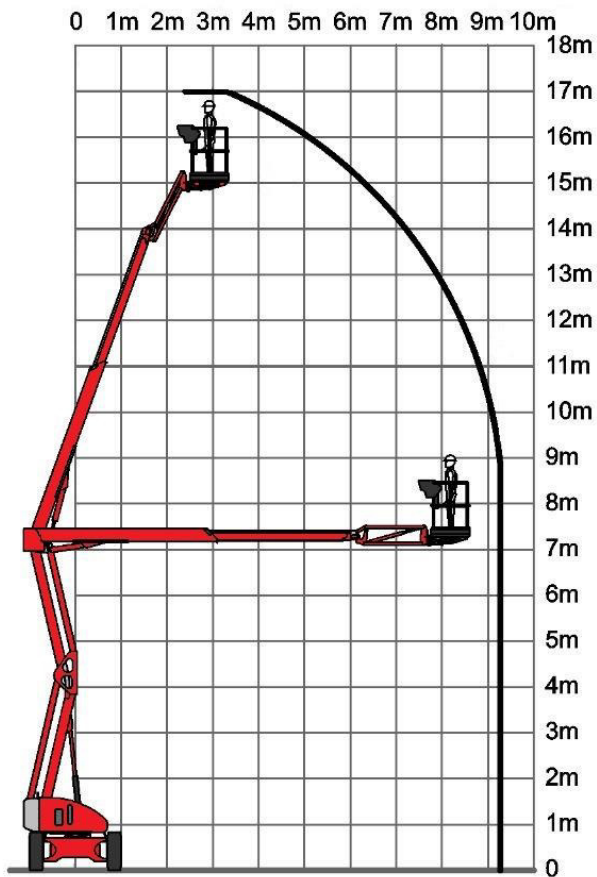


# HR17 Hybrid Selbstfahrende Gelenkteleskop-Arbeitsbühne



## Technische Daten

## HR17 Hybrid

|                           |                                 |
|---------------------------|---------------------------------|
| Arbeitshöhe               | 17,20 m                         |
| Plattformhöhe             | 15,20 m                         |
| Max. seitliche Reichweite | 9,40 m                          |
| Übergreifende Höhe        | 7,16 m                          |
| Plattformgröße (L x B)    | 1,80 x 0,85 m                   |
| Plattfordrehbereich       | 180°                            |
| Tragfähigkeit             | 225 kg                          |
| Gerätelänge               | 6,35 m                          |
| Gerätebreite              | 2,00 m                          |
| Gerätehöhe                | 2,10 m                          |
| Schwenkbereich            | 359°                            |
| Bodenfreiheit             | 20 cm                           |
| Eigengewicht              | 5.000 kg                        |
| Antriebsart               | Hybrid (Diesel/Elektro)         |
| Reifen                    | nicht markierende Geländereifen |
| Extras                    | Allradantrieb<br>Korbarm        |

