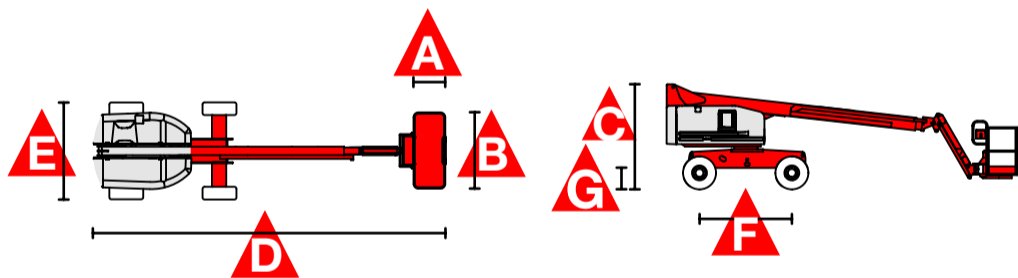
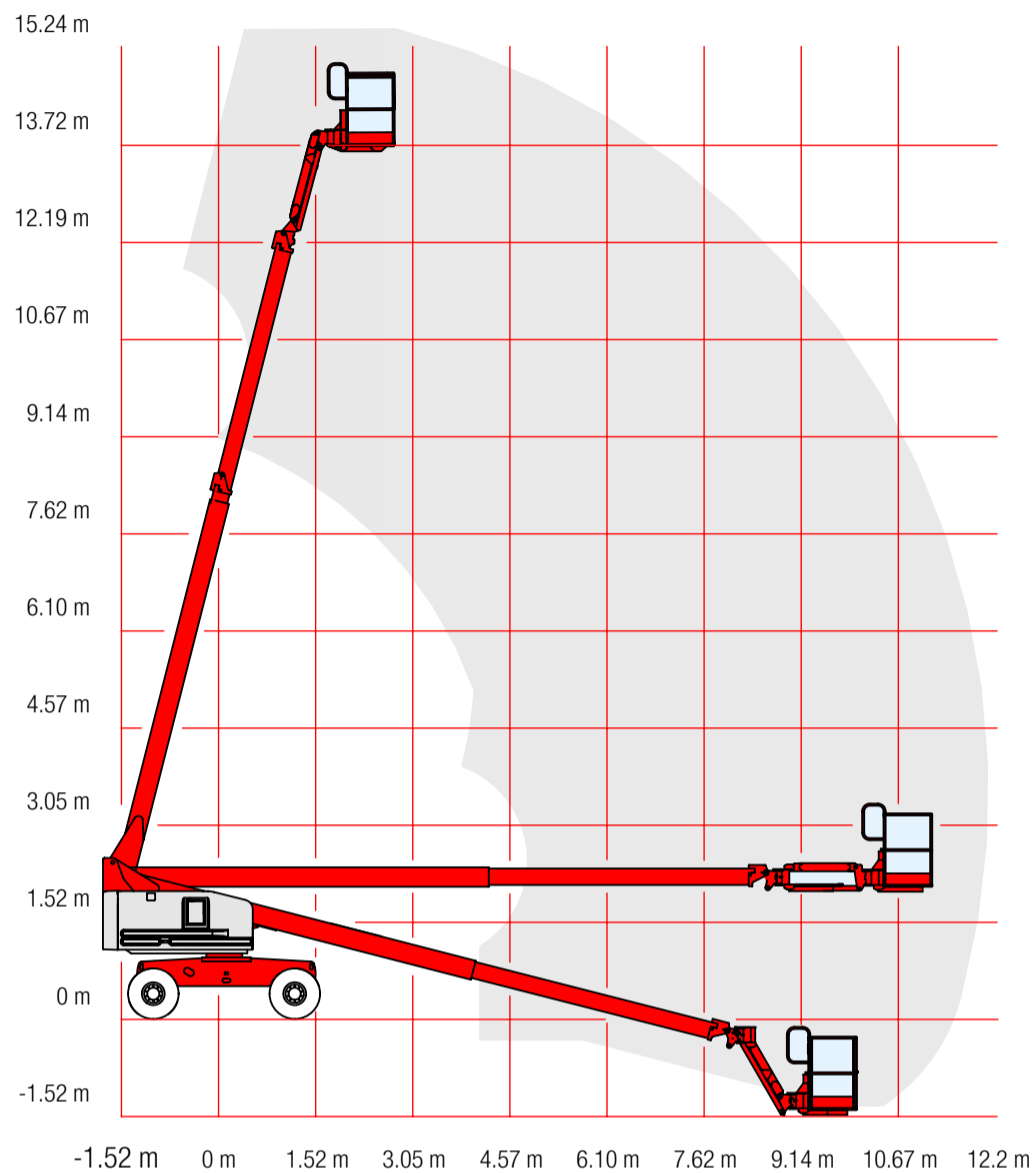


Genie S-45

Selbstfahrende
Teleskop Arbeitsbühne
Diesel



Technische Daten

Genie S-45

Arbeitshöhe	15,72 m
Plattformhöhe	13,72 m
Seitliche Reichweite max.	11,18 m
Reichweite unter Nullniveau	1,50 m

Tragfähigkeit	227 kg
Schwenkbereich (Plattform)	160°
Schwenkbereich (Korbarm)	135° (+78°/-57°)
Schwenkbereich (Oberwagen)	360° endlos
Steigfähigkeit (eingefahren)	40%

Geländereifen	schaumgefüllt
Eigengewicht	7.005 kg
Dieselantrieb	Deutz 4 Zylinder (36kW)

A Plattformbreite	0,91 m
B Plattformlänge	2,44 m
C Gerätehöhe eingefahren	2,49 m
D Gerätelänge eingefahren	8,48 m
E Gerätebreite	2,24 m
F Radstand	2,20 m
G Bodenfreiheit (Mitte)	0,32 m

