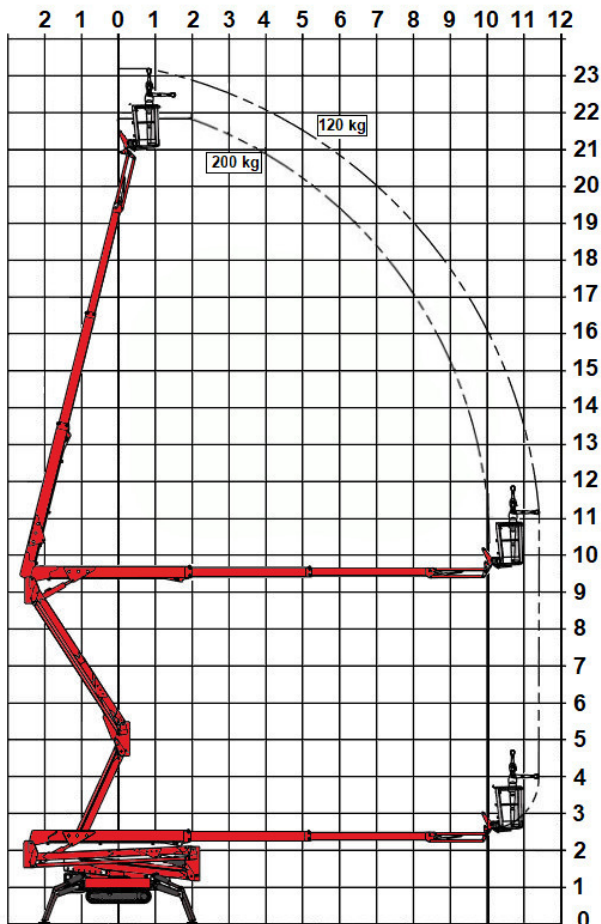


Lightlift 23.12 III S

Gelenkteleskop- Arbeitsbühne auf Kettenfahrwerk



Technische Daten

Lightlift 23.12 III S

Arbeitshöhe	23,20 m
Plattformhöhe	21,20 m
Max. seitliche Reichweite	11,40 m
Übergreifende Höhe	9,20 m
Tragfähigkeit	200 kg
Plattformgröße (L x B)	1,30 x 0,60 m
Plattfordrehbereich	2 x 62°
Abstützbreite (breit/einseitig/schmal)	3,99 / 3,20 / 2,35 m
Max. Abstützneigung	13°
Gerätelänge	6,00 m
Gerätebreite (verstellbar)	0,99 – 1,30 m
Gerätehöhe	2,00 m
Schwenkbereich	360°
Eigengewicht	3.050 kg
Antriebsart	230 Volt / Benzin
Bereifungsart/Fahrwerk	Kettenfahrwerk
Extras	verstellbare Fahrwerksbreite variable Abstützbreite

