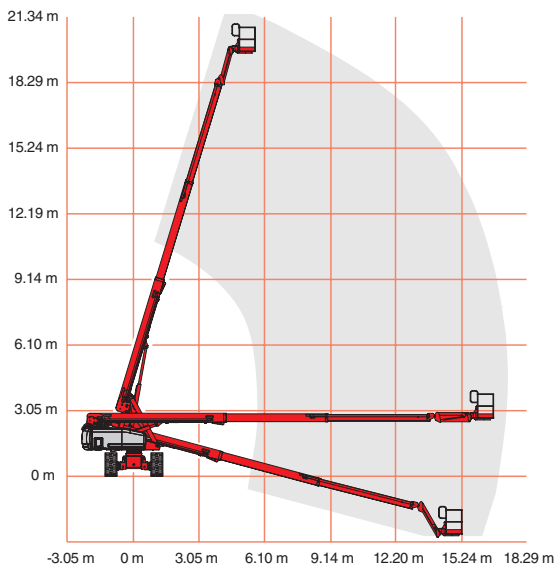


# S-65 TraX

## Selbstfahrende Teleskoparbeitsbühne mit Gummiketten

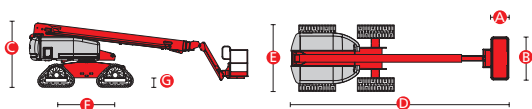


### Technische Daten S-65 TraX (Gummiketten Modell)

|                             |         |
|-----------------------------|---------|
| Arbeitshöhe max.            | 21,80 m |
| Plattformhöhe               | 19,80 m |
| Seitliche Reichweite max.   | 17,10 m |
| Reichweite unter Nullniveau | 2,72 m  |

|                            |          |
|----------------------------|----------|
| Tragfähigkeit              | 227 kg   |
| Schwenkbereich (Plattform) | 160°     |
| Steigfähigkeit (4x4)       | 45%      |
| Geschwindigkeit            | 3,7 km/h |

|               |                         |
|---------------|-------------------------|
| Steuerung     | 12 V proportional       |
| Kettensystem  | TraX 4 Punkt, QTS-R42   |
| Kettentyp     | Gummiketten             |
| Bodendruck    | 0,68 kg/cm <sup>3</sup> |
| Eigengewicht  | 12.229 kg               |
| Dieselantrieb | 36 kW                   |



|                        |        |
|------------------------|--------|
| A Plattformlänge       | 0,91 m |
| B Plattformbreite      | 2,44 m |
| C Höhe eingefahren     | 2,74 m |
| D Länge eingefahren    | 9,42 m |
| E Breite (inkl. Kette) | 2,59 m |
| F Radstand             | 2,50 m |
| G Bodenfreiheit        | 0,43 m |

