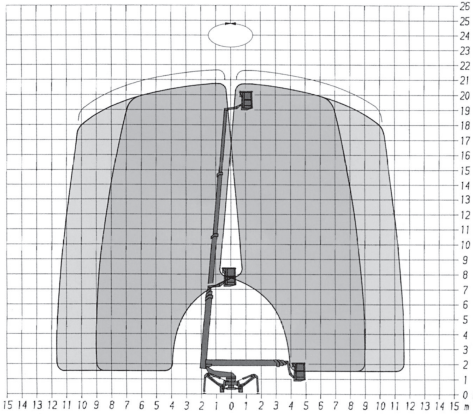


# TR 220

## Arbeitsbühne auf Gummiraupen- fahrgestell



### Technische Daten TR 220

Arbeitshöhe	ca. 21,50 - 22,00 m
Hubhöhe	ca. 20,00 m
Seitliche Reichweite je ca.	9,00 - 11,60 m
Schwenkbereich	ca. 450°
Größe der Arbeitsbühne	1,20 x 0,68 m
Tragfähigkeit der Arbeitsbühne	200 kg
Teleskopausschub	ca. 11,85 m
Aufstellgenauigkeit	0°
Bauhöhe	ca. 2,10 m
Eigengewicht	3.200 kg

