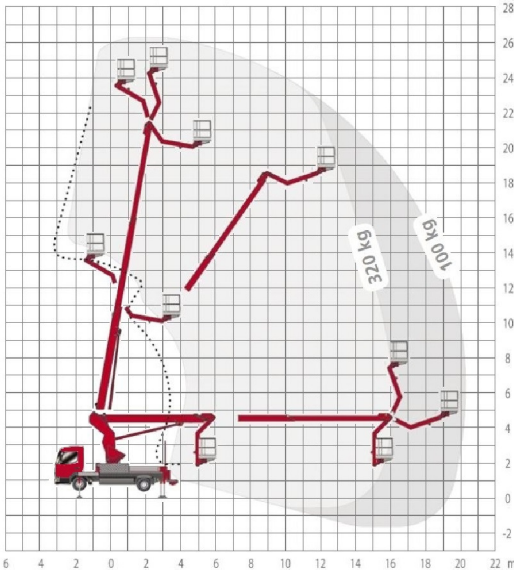


T 270

LKW- Arbeitsbühne

Technische Daten T 270



Arbeitshöhe	26,40 m
Plattformhöhe	24,40 m
Reichweite	20,40 m*
beweglicher Korbarm	195°
Schwenkbereich	450°
Größe Arbeitskorb	1,85 x 1,00 m
Arbeitskorblast	320 kg
Bauhöhe	3,40 m
Baulänge	7,40 m
Abstützweite (variabel)	max. 5,10 m
Teleskopausschub	10 m
Aufstellneigung	5°**
Zul. Gesamtgewicht	7.490 kg
Führerschein	C 1 / 3
Radstand Chassis	3,60 m

* last, schwenkwinkel- und ausstattungsabhängig;

** unter Einschränkung der Leistungsdaten

