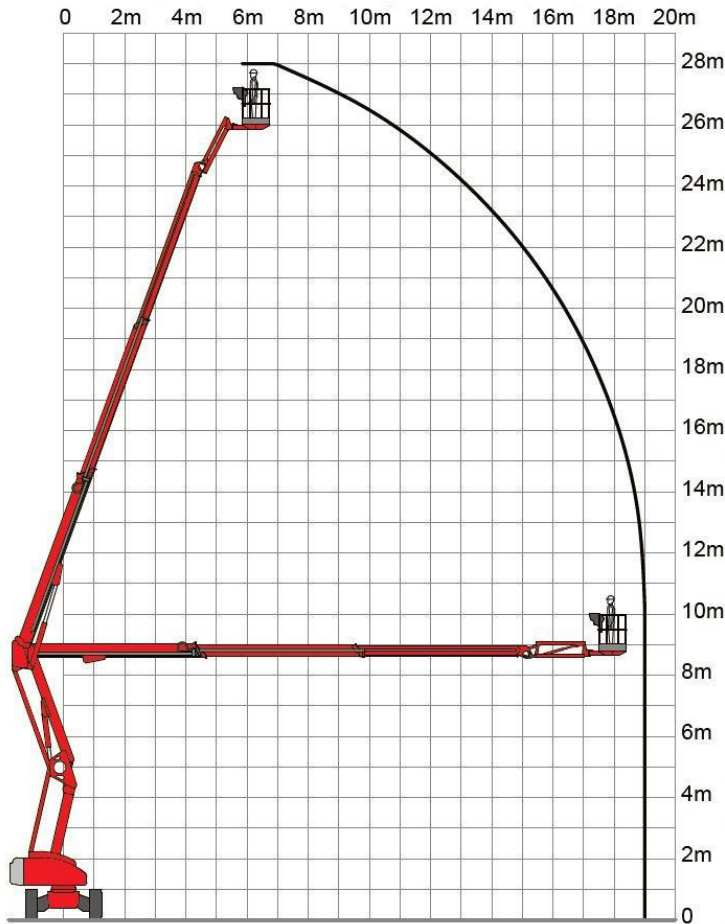


# HR28 Hybrid

## Selbstfahrende Gelenkteleskop- Arbeitsbühne



### Technische Daten

### HR28 Hybrid

Arbeitshöhe	28,00 m
Plattformhöhe	26,00 m
Max. seitliche Reichweite	19,00 m
Übergreifende Höhe	8,60 m
Plattformgröße (L x B)	2,40 x 0,90 m
Plattfordrehbereich	180°
Tragfähigkeit	280 kg
Gerätelänge	9,28 m
Gerätebreite	2,49 m
Gerätehöhe	2,70 m
Schwenkbereich	360° endlos
Bodenfreiheit	39 cm
Eigengewicht	14.650 kg
Antriebsart	Hybrid (Diesel/Elektro)
Reifen	nicht markierende Geländereifen
Extras	Allradantrieb Korbarm

