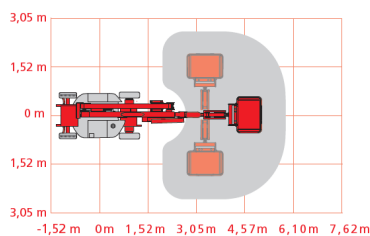
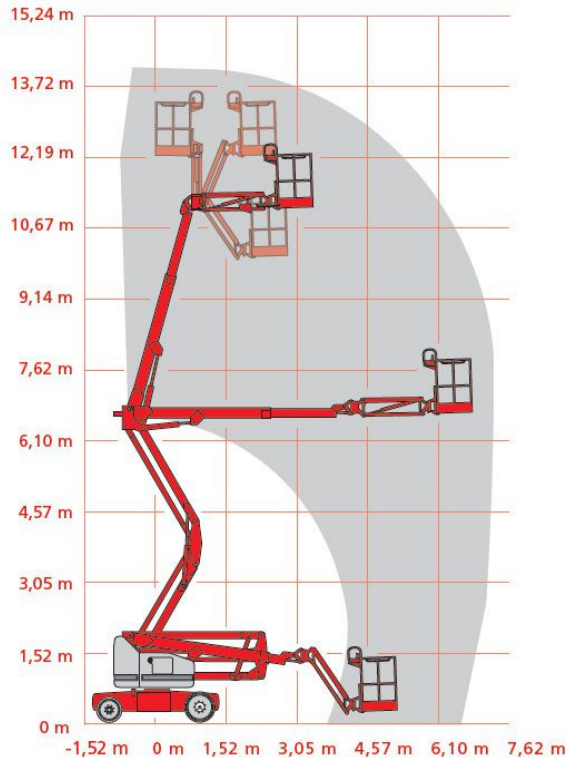


Z-40/23N RJ

Selbstfahrende Gelenkteleskop Arbeitsbühne, Elektro



TOP
BESONDERHEIT

3D ARM

Technische Daten

Z-40/23N RJ

Arbeitshöhe	14,32 m
Plattformhöhe	12,32 m
Max. seitliche Reichweite	6,91 m
Übergreifende Höhe	6,48 m
Plattformgröße (L x B)	1,17 x 0,76 m
Plattfordrehbereich	180°
Tragfähigkeit	227 kg
Schwenkbereich Korbarm-horizontal	180°
Schwenkbereich Korbarm-vertical	128°
Gerätelänge	6,53 m
Gerätebreite	1,50 m
Gerätehöhe	1,98 m
Schwenkbereich	355°
Bodenfreiheit	24 cm
Eigengewicht	6.940 kg
Antriebsart	Elektro
Reifen	abriebfrei
Extras	3D-Korbarm

