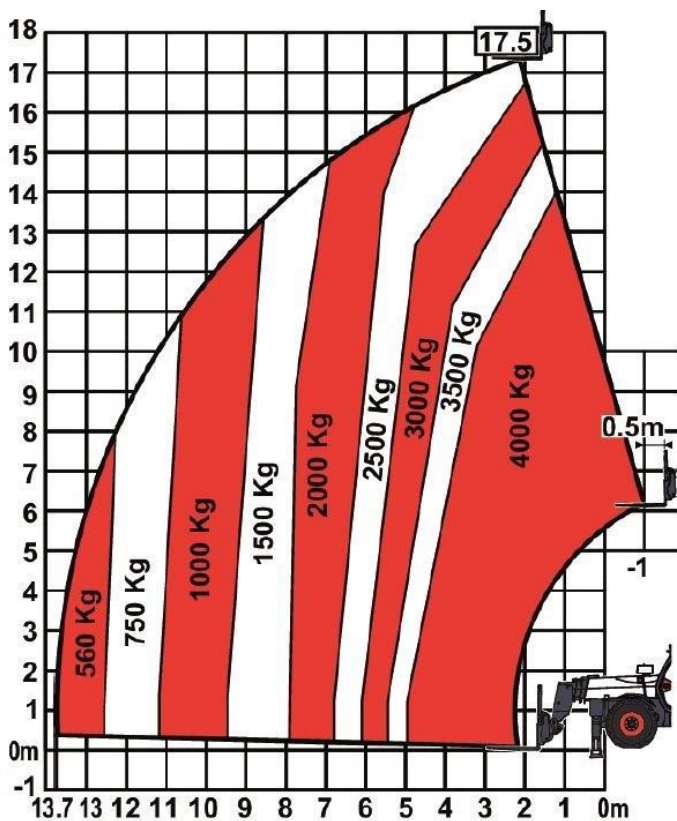


HTL 4018

Teleskopstapler



Technische Daten

HTL 4018

max. Hubhöhe	17,50 m
max. Hubkraft	4.000 kg
max. Reichweite	13,70 m
Gesamtlänge	7,70 m
Gesamtbreite	2,40 m
Gesamthöhe	2,55 m
Abstützbreite	3,00 m
Höhe des Drehpunktes	1,80 m
Wendekreis (Innen)	1,76 m
Wendekreis (Außenseite Reifen)	3,78 m
Wendekreis (Spitze Gabelzinken)	5,82 m
Länge Gabelzinken	1,20 m
max. Stellweite der Gabelzinken	1,00 m
Oberer Anstellwinkel der Gabeln	16°
Unterer Anstellwinkel der Gabeln	109°
Leergewicht	10.790 kg
Antrieb	Diesel-Allrad
Lenkung	4-Rad-Lenkung
Höchstgeschwindigkeit	30 km/h
Extras	Zugmaul

Optionales Zubehör

Gabelverlängerung	2,40 m
Schaufel BxLxH	2,40 x 0,80 x 0,85 m
Lasthaken (Tragfähigkeit)	4.000 kg

